

woj. łódzkie
pow. pabianicki
j. ewid. gm. Pabianice 100807_2
obr. Wola Żytowska 100807_2.0025
dz. wg zakresu

MAPA DO CELÓW PROJEKTOWYCH
skala 1:500

Mapę niniejszą wykonano na podstawie numerycznej mapy
zasadniczej, sekcja nr 6.161.31.05.1.4, ...05.3.2, ...05.4.1, ...05.4.3,
...05.4.4, ...10.2.2 oraz pomiaru uzupełniającego.

Układ współrzędnych: 2000/6
Poziom odniesienia: Kronsztadt 60
Data opracowania: 18.07.2024r.

Id. zgł.: GK.6641.2424.2024

UWAGA:
Granice działek wniesiono na podstawie numerycznej mapy
zasadniczej pozyskanej z PODGiK.
Mapa do celów projektowych została wykonana bez ustalania
służebności gruntowych w KW.
Nie wyklucza się istnienia w terenie innych, nie wskazanych
na niniejszej mapie urządzeń podziemnych, o których brak informacji
wynika z zasobów historycznych lub niedopełnienia przepisów zgłoszenia
do inwentaryzacji

196.42 196.30 196.56 196.49 195.34 195.5 195.46 195.4 196.2 195.5 195.7 195.9 195.2

proj.t j.mb. en drzwi ZK-SN istn. kabel SN

1 2 3

LEGENDA:
— granice działek
- - - proj. linia kablowa SN
□ proj. złącze kablowe ZK-SN
● proj. mufa kablowa SN

SKZIC ORIENTACYJNY 1:25000

Wola Żytowska 100807_2.0025

193.5 193.6 196.4

195.5 196.2 195.4 195.5 195.7 195.9 195.2

196.42 196.30 196.56 196.49 195.34 195.5 195.46 195.4 196.2 195.5 195.7 195.9 195.2

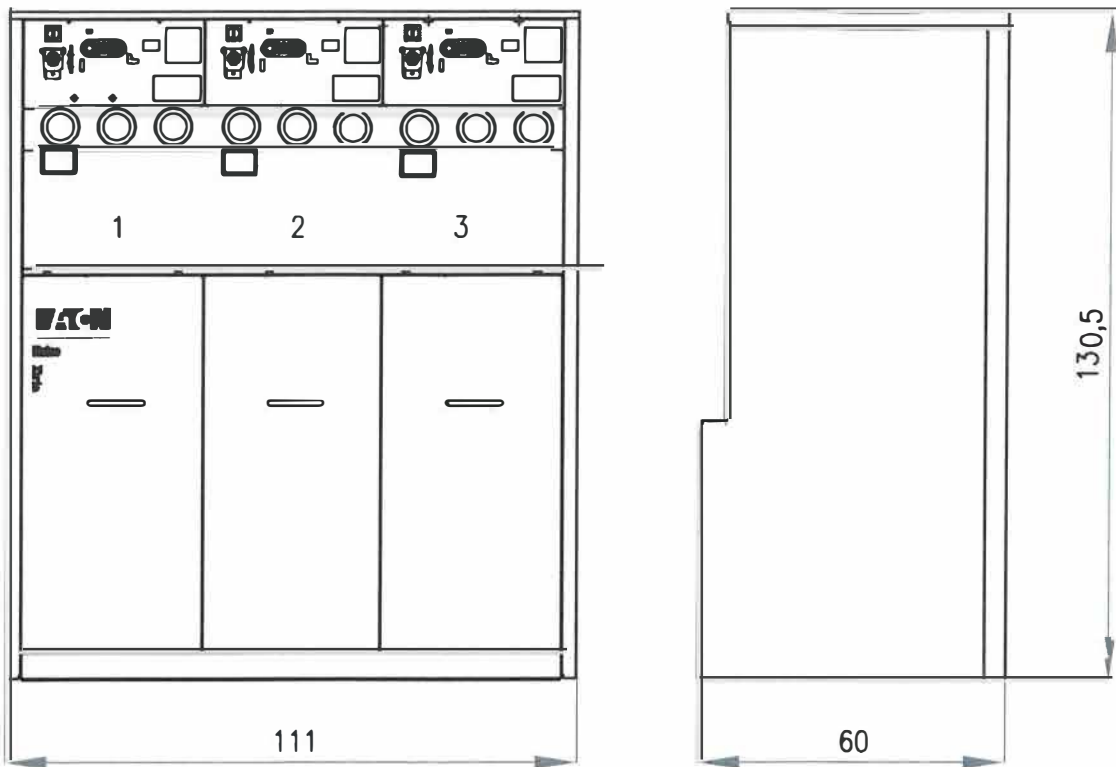
proj.t j.mb. en drzwi ZK-SN istn. kabel SN

1 2 3

LEGENDA:
— granice działek
- - - proj. linia kablowa SN
□ proj. złącze kablowe ZK-SN
● proj. mufa kablowa SN

| | |
|---|--|
| Oświadczam, że niniejszy dokument został opracowany w wyniku prac geodezyjnych i kartograficznych, których rezultaty zawiera operat techniczny pozytywnie zweryfikowany. Jednocześnie informuję, że jestem świadomy odpowiedzialności karnej za złożenie fałszywego oświadczenia. | |
| Identyfikator zgłoszenia prac geodezyjnych | |
| Organ służby geodezyjnej, który otrzymał zgłoszenie | |
| Wykonawca prac geodezyjnych | |
| Nr oraz data sporządzenia dokumentu zawierającego wynik pozytywnej weryfikacji | |
| Imię i nazwisko oraz nr uprawnień zawodowych kierownika prac | |

Proj. złącze kablowe ZK-SN 3P - Widok rozdzielnicy SN

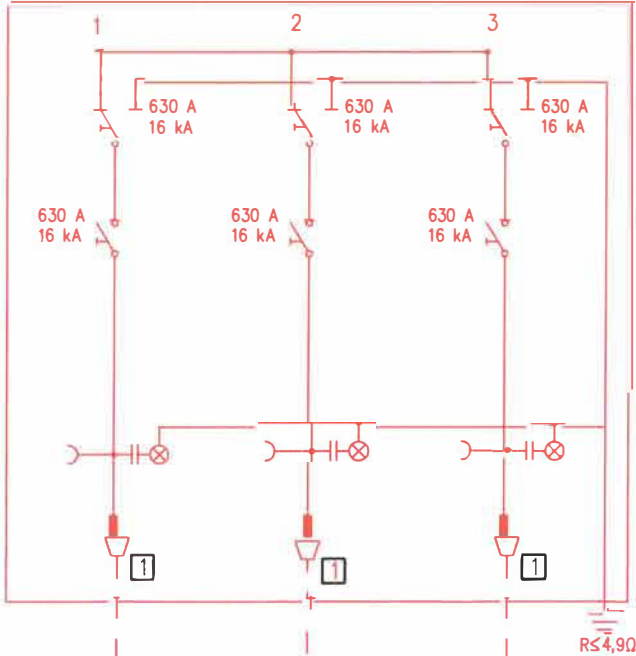


| Dane znamionowe rozdzielnicy Xiria-xGear | | |
|--|---|--------------------|
| 1. | Napięcie znamionowe SN | 24 kV |
| 2. | Poziom znamionowy izolacji doziemnej | 125 kV |
| 3. | Poziom znamionowy izolacji międzybiegunowej | 50kV |
| 4. | Prąd znamionowy szyn zbiorczych i pół liniowych | 630 A |
| 5. | Prąd znamionowy 1-sek. szyn zbiorczych i pół liniowych | 16 kA |
| 6. | Prąd znamionowy szczytowy szyn zbiorczych i pół liniowych | 40 kA |
| 7. | Stopień ochrony | IP2X |
| 8. | Stopień ochrony | IP43 |
| 9. | Złącze posiada klasę odporności na łuk wewnętrzny | IAC-B -16 kA-1s |

| WYPOSAŻENIE PROJEKTOWANE | | | |
|--------------------------|-----------------|-----------|--------|
| Lp. | Nazwa | Producent | Typ |
| 1. | Głowica kablowa | Nexans | K480TB |

Proj. złącze kablowe ZK-SN 3P - Schemat złącza kablowego SN

Projektowane złącze kablowe ZK-SN 3P
dz. nr ew. 253/5, obr. 0025 Wola Żytowska
Rozdzielnica SN typu Xiria/Xiria-xGear w układzie KKK
630A, 24kV, 16kA, IP3X



Proj. linia kablowa SN typu
3x(XRUHAKXS 1x120/50 mm²)
dł. trasy/kabla - 2mb/9mb;
kier. stanowiska słupowe SN z rozłącznikiem
nr 3-0243

Proj. linia kablowa SN typu
3x(XRUHAKXS 1x120/50 mm²)
dł. trasy/kabla - 2mb/9mb;
kier. stacja transformatorowa SN/nN nr
30766

Proj. linia kablowa SN typu
3x(XRUHAKXS 1x120/25 mm²)
dł. trasy/kabla - 1081mb/1143mb;
kier. istn. słupowa stacja transformatorowa SN/nN nr 30173

| JEDNOSTKA PROJEKTOWA | |
|----------------------|--|
| INWESTOR | |
| NAZWA INWESTYCJI | |
| ADRES INWESTYCJI | |
| NR. DZIAŁEK | |
| NAZWA RYSUNKU | |
| PROJEKTANT | |
| ASYSTENT | |
| ASYSTENT | |
| ASYSTENT | |
| SPRAWDZAJĄCY | |